

Cualidades y destrezas de un CRA eficiente

N.15

Mercedes Benavente - *Clinical Team Leader*

Publicación N° 15 - Octubre 2016

CUALIDADES Y DESTREZAS DE UN CRA EFICIENTE

De un tiempo a esta parte, la figura del CRA se ha convertido en un pieza clave en la investigación clínica. Prueba de ello es la cantidad de cursos y máster de monitorización que han proliferado en los últimos años, incorporando cada vez más nuevos monitores al mercado profesional.

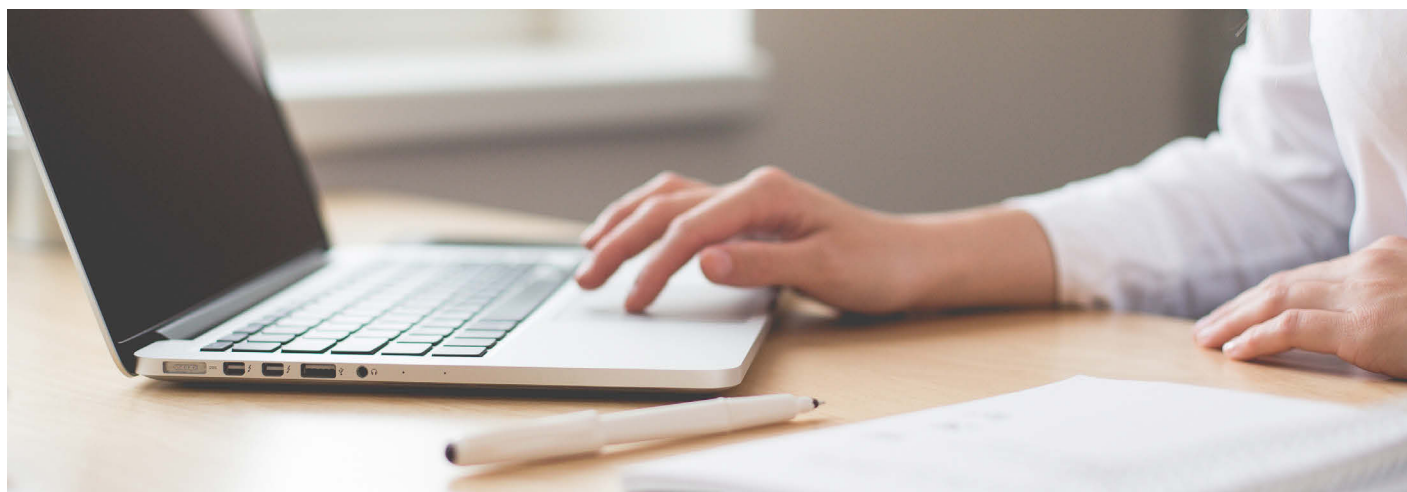
Estos másteres, además de proporcionar una oportunidad laboral, aportan en su parte teórica y práctica los conocimientos necesarios para enfrentarse a los retos de la monitorización, pero es con la experiencia cuando un monitor adquiere la cualidad de ser eficiente.

Cuando hablo de eficiencia, me refiero a ser capaz de realizar la tarea de monitorización, optimizando el tiempo del que se dispone, sabiendo priorizar en la revisión de los datos y eligiendo con criterio

los centros y el momento de ir a monitorizar. Todo esto está unido fuertemente con lo que actualmente se conoce como monitorización basada en el riesgo.

Para poder aplicar esta forma de monitorización, debemos contar con un equipo de monitores formados en el estudio, que sepan identificar las variables críticas y con experiencia previa que les permita aprovechar al máximo las visitas presenciales y realicen una revisión óptima en la distancia aprovechando las ventajas que a día de hoy suponen los Cuadernos y plataformas de recogida de datos electrónicos.

Un monitor no sólo debe tener conocimientos científicos adquiridos en la carrera y en el máster, sino que sobre todo se espera de él que tenga la cabeza "amueblada", sepa trabajar en equipo, capaz de transmitir las ideas con claridad y lo que comúnmente se conoce como mano izquierda para conseguir realizar su trabajo manteniendo un trato agradable y de colaboración con el equipo investigador.



A parte de los valores profesionales de cada monitor, la empresa en la que trabaja también tiene mucha responsabilidad en favorecer la eficiencia en el trabajo:

- Se debe prestar especial atención a la carga de estudios asignados al monitor. Si asignamos un número de estudios o de centros superior a la carga habitual, afectará negativamente a la calidad y eficiencia del monitor.
- Todo estudio debe ir acompañado de un plan de monitorización acordado con el promotor en el que se establezcan las pautas que ayuden al monitor a realizar un trabajo eficiente, identificando las variables que afectan a la correcta inclusión de los pacientes y las que dan respuesta a los objetivos del estudio, permitiendo optimizar las monitorizaciones.
- El monitor debe sentirse apoyado por un superior con el que pueda consultar dudas o transmitir incidencias tras las visitas y quien establezca junto con el promotor (si es necesario) planes de acción que el monitor implementará en el centro.
- Fomentar el uso de CRD electrónicos, lo que permite a los monitores realizar revisiones a distancia de los datos recogidos y conocer a tiempo real datos de reclutamiento, farmacovigilancia . . . Datos cruciales para el buen desarrollo del estudio, ya que permiten identificar incidencias y dar una respuesta rápida.
- Realizar cursos periódicos para mantener a los monitores actualizados, incluyendo visitas de co-monitorización con otros monitores lo que permite el conocer otras formas de monitorizar, trucos, etc, que en definitiva a la larga configuran la experiencia del monitor.

En estos momentos en los que hay una gran demanda y a todos nos ha tocado incorporar nuevos monitores a nuestros equipos, debemos identificar esas cualidades de las que hemos hablado, pero sobre todo debemos establecer en nuestras empresas un sistema de formación que asegure que los monitores adquieran cada vez más habilidades que les permitan realizar su trabajo con mayor calidad y de forma más eficiente.

Atrás quedaron los tiempos en los que se recorría media España para revisar datos de 2 pacientes. Debemos hacer todos los esfuerzos para dar a nuestros clientes un servicio de calidad, haciendo una monitorización con sentido, que permita reducir costes innecesarios. El monitor debe ser consciente de ello y trabajar en una monitorización coherente con esta idea.

-
- **Carga de Estudios**
 - **Plan de Monitorización**
 - **Apojado por su Superior**
 - **Fomentar Uso de CRD Electrónicos**
 - **Cursos Periódicos**
-

